

Szanowny Pan

Paweł Baj

Burmistrz Głogowa Małopolskiego

W imieniu mieszkańców Osiedla Niwa w Głogowie Małopolskim Osiedla Niwa w Głogowie Małp. zwracamy się z uprzejmą prośbą do Pana Burmistrza o interwencję i działania zmierzające do realizacji aktualnie koniecznego przedsięwzięcia obejmującego komunikacyjne połączenie Osiedla Niwa z przystankiem kolejowym (patrz załącznik nr 1), który ma powstać w ramach Podmiejskiej Kolei Aglomeracyjnej – (czytaj dalej – PKA): Budowa i modernizacja linii kolejowych oraz infrastruktury przystankowej – w tym:

1. budowy ciągu dla pieszych i rowerzystów z Osiedla Niwa na nowo powstały przystanek kolejowy;
2. przejście i możliwy zjazd z DK9 do miejscowości Wola Cicha;
3. przejście i zjazd uwzględniający korzystanie z przystanku autobusowego przy DK9;
4. jak również możliwy wyjazd z ul. Jana Pawła II Osiedla Niwa na krajową „9” i wjazd na tę ulicę z DK9 z obu kierunków.

Prosimy o stworzenie koncepcji i rozwiązania komunikacyjnego, który umożliwiłby korzystanie z nowego przystanku PKA Osiedle Niwa przez mieszkańców i gości Głogowa Małopolskiego, w sposób w pełni bezpieczny, dogodny dla wszystkich pieszych, rowerzystów i osoby niepełnosprawne. Aktualnie przejście przez DK9 z Osiedla Niwa na wysokości Supermarketu „Stokrotka” jest bardzo niebezpieczne i zagraża zdrowiu i życiu mieszkańców, coraz częściej dochodzi tutaj do licznych kolizji, wypadków drogowych w tym śmiertelnych - patrz załącznik nr 2. Młode osoby podążając na przystanek autobusowy przebiegają między samochodami, osoby starsze zatrzymują samochody - co stwarza bardzo duże niebezpieczeństwo. Kierowcy wyjeżdżający z ul. Jana Pawła II Osiedla Niwa w kierunku Rzeszowa często wymuszają pierwszeństwo, często niezgodnie z prawem drogowym wjeżdżają na pas zjazdu samochodów na Wolę Cichą. Odcinek nie jest oświetlony, ograniczenie prędkości na tym odcinku od strony Rzeszowa to jeszcze/aż 70km/h. Odcinek od strony Głogowa Młp. (od ronda „pod wiaduktem”) jest „wąskim gardłem” na trasie Radom – Rzeszów, w godzinach szczytu tworzą się kilkusetmetrowe korki, powodując stratę czasu dla jadących, nie bez znaczenia jest również emisja spalin przez samochody stojące w tych korkach dla naszego miasta i gminy. Należy podkreślić, że natężenie ruchu pojazdów na tym odcinku bardzo znacząco wzrasta w związku z rozbudową miasta Głogów Młp. jak i samego Osiedla Niwa – poprzez kolejne duże inwestycje deweloperskie i indywidualne, zaplanowaną budowę szkoły podstawowej czy też rozbudowę przedszkola na osiedlu, oraz wiele innych inwestycji prywatnych.

Rozbudowa infrastruktury drogowej omawianego odcinka DK9 w obecnych uwarunkowaniach jest konieczna, przyczyniłaby się do usprawnienia (udroźnienia) ruchu na odcinku Osiedle Niwa Głogowa Małopolskiego (zwłaszcza z ul. Jana Pawła II) w kierunku Rudnej Małej, w tym zjazd do Woli Cichej – na co mieszkańcy Osiedla Niwa bardzo liczą.

Apelujemy o ścisłą współpracę Pana z GDDKiA, zawiązanie współpracy władz gminnych, powiatowych, wojewódzkich i centralnych w tym zakresie oraz podjęcie wspólnych kroków w celu realizacji tego koniecznego i pilnego przedsięwzięcia. W związku z podpisaną 7 grudnia 2020r. umową PKP Polskie Linie Kolejowe SA z wykonawcą projektu i budowy linii kolejowych oraz infrastruktury przystankowej w Rzeszowie (patrz załącznik nr 3) w ramach projektu „Budowa Podmiejskiej Kolei Aglomeracyjnej” Przedsiębiorstwem Napraw i Utrzymania Infrastruktury Kolejowej w Krakowie apelujemy by Pan Burmistrz włączył się aktywnie w prace projektowe nad planowanym przystankiem PKA Głogów Małopolski-Osiedle Niwa. Gmina Głogów Małopolski jako partner realizowanego już projektu powinna unaocznić względy strategiczne w/o odcinka w postaci realnego:

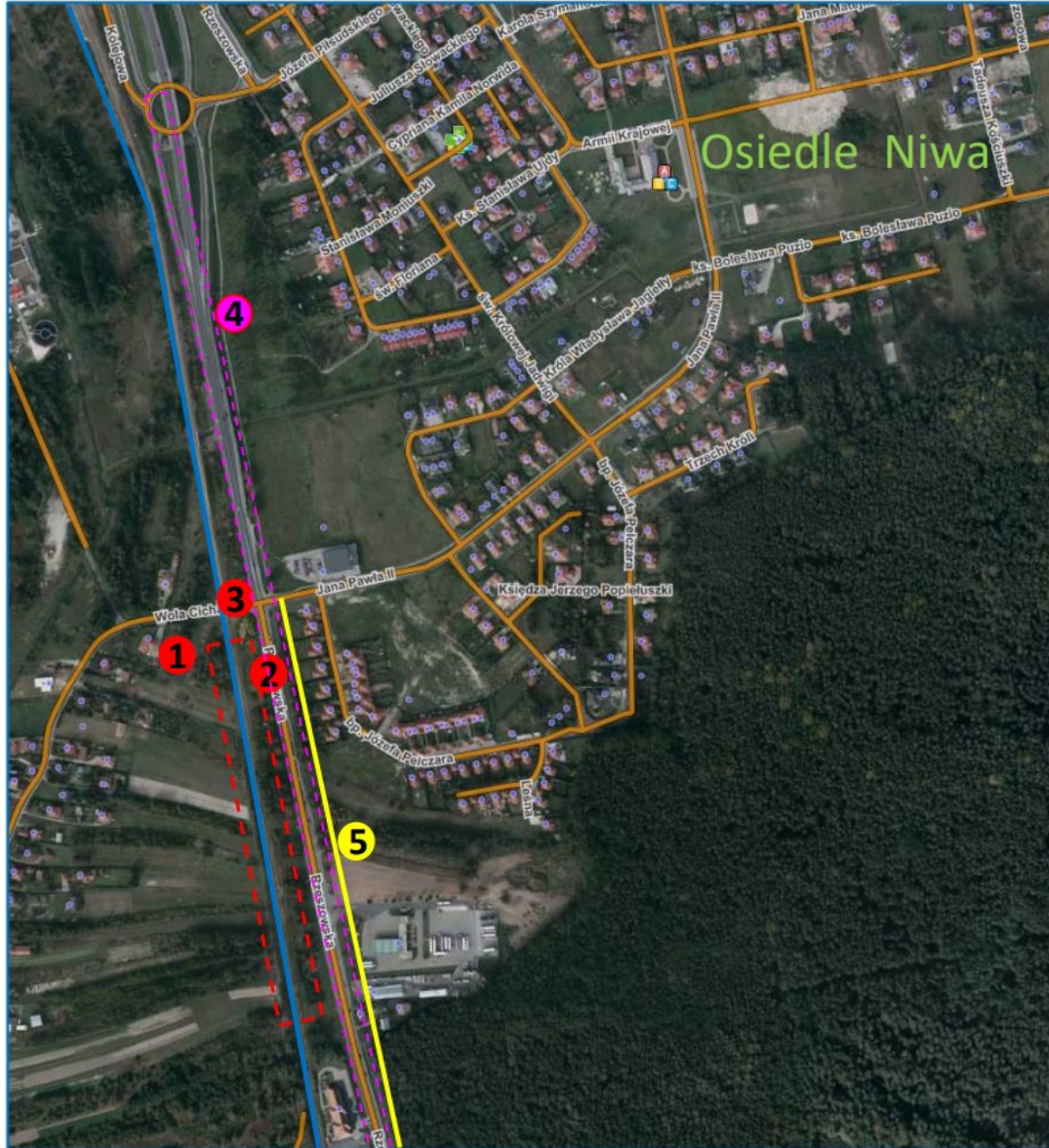
- ograniczenia udziału ruchu samochodowego w Rzeszowie,
- połączenia terytorialnego i gospodarczego, oraz dostępności Głogowa Małopolskiego i kolejnych na tym odcinku regionalnych ośrodków miejskich,
- ograniczenia negatywnego wpływu transportu na środowisko.

Budowa infrastruktury przystankowej Głogów Małopolski-Osiedle Niwa realizowana w ramach projektu „Budowa Podmiejskiej Kolei Aglomeracyjnej” powinna objąć i sfinansować budowę koniecznej infrastruktury, która umożliwiłaby korzystanie z kolei aglomeracyjnej przez mieszkańców i gości Głogowa Małopolskiego. Jeśli ten fundusz tego nie zapewnia i nie przewiduje zwracamy się do Pana z prośbą o znalezienie źródeł finansowania i ich zabezpieczenie na przygotowanie odpowiedniej dokumentacji projektowej w tym zakresie. Głównym celem koniecznej inwestycji jest budowa połączenia komunikacyjnego wraz z wymaganą infrastrukturą umożliwiającą wygodne, komfortowe i częste korzystanie mieszkańców Podkarpacia z kolei aglomeracyjnej, a równocześnie poprawę bezpieczeństwa i przepustowości drogi na w/o odcinku DK9. Jeszcze raz prosimy o interwencję w tym zakresie w GDDKiA i działanie zmierzające do przyjęcia najbardziej dogodnego rozwiązania komunikacyjnego, uwzględniającego interesy wszystkich uczestników drogi na tym odcinku i projektu kolejowego w kwestii zapewnienia maksimum bezpieczeństwa. Prosimy o poprawę warunków życia dla mieszkańców Osiedla w wyżej opisanych zagadnieniach.

Z poważaniem

w imieniu mieszkańców

Aldona Napieracz



- 1 Obszar przewidziany na lokalizację przystanku PKA Osiedle Niwa
- 2 Przystanek autobusowy przy DK9
- 3 Niebezpieczne miejsce – skrzyżowanie DK9 z ulicą Jana Pawła II i Wola Cicha – brak oficjalnego przejścia dla pieszych, miejsce częstych kolizji i wypadków.
- 4 Odcinek DK9 stanowiący „wąskie gardło” - nieustanne korki drogowe
- 5 Nieoświetlony odcinek DK9, dozwolona prędkość 70km/h
- Lokalizacje inwestycyjne obciążające wyjazd z ul. Jana Pawła II



